

## Equipos Contraincendios / Fire fighting system equipment

### • Versión Standar / Standar version

Modelo Model	Código Code	Bombas / Pumps Princip. Jockey	C.V. / C.V. B. Princip. B. Jockey	Caudal l/h Wealth l/h	Altura m.c.a. Height m.c.a.	Ø Colector Imp Ø Collector Imp
CIT 2/5	090002	CMG-2 MP	5,5 2	12.000	50	2 <sup>1/2</sup> "
CIT 4/5	090004	CMG-2 MP	5,5 3	12.000	55	2 <sup>1/2</sup> "
CIT 6/5	090006	CMG-2 MP	5,5 3	12.000	60	2 <sup>1/2</sup> "
CIT 8/7	090008	CMH-2 MP	7,5 3	12.000	70	2 <sup>1/2</sup> "
CIT 10/10	090010	U32-200A MP	10 2	18.000	50	2,5
CIT 12/12	090012	U32-250C MP	12,5 3	18.000	60	2,5
CIT 14/20	090014	U32-250B MP	15 3	18.000	70	2,5
CIT 18/10	090016	U32-200A MP	10 3	24.000	50	2 <sup>1/2</sup> "
CIT 20/12	090018	U32-250C MP	12,5 3	24.000	60-58	2 <sup>1/2</sup> "
CIT 22/15	090020	U32-250B MP	15 3	24.000	70	2 <sup>1/2</sup> "
CIT 24/10	090022	N40-200A MP	10 3	36.000	50-48,9	3"
CIT 26/15	090024	N40-250B MP	15 3	36.000	60-62,5	3"
CIT 28/20	090026	N40-250A MP	20 3	36.000	70-80	3"
CIT 30/20	090028	I50-200A MP	20 3	50.000	50	3"
CIT 32/20	090030	I50-200C MP	20 3	50.000	60	3"
CIT 34/25	090032	I50-250B MP	25 3	50.000	70	3"
CIT 36/20	090034	I50-200A MP	20 3	60.000	50-49	4"
CIT 38/20	090036	I50-250B MP	20 3	60.000	60-61	4"
VIT 40/25	090038	I50-250B MP	25 3	60.000	70-68	4"

Colector de Pruebas equipado con Caudalímetro (sobre pedido)  
 Collector of proof with wealth-meter

#### Características:

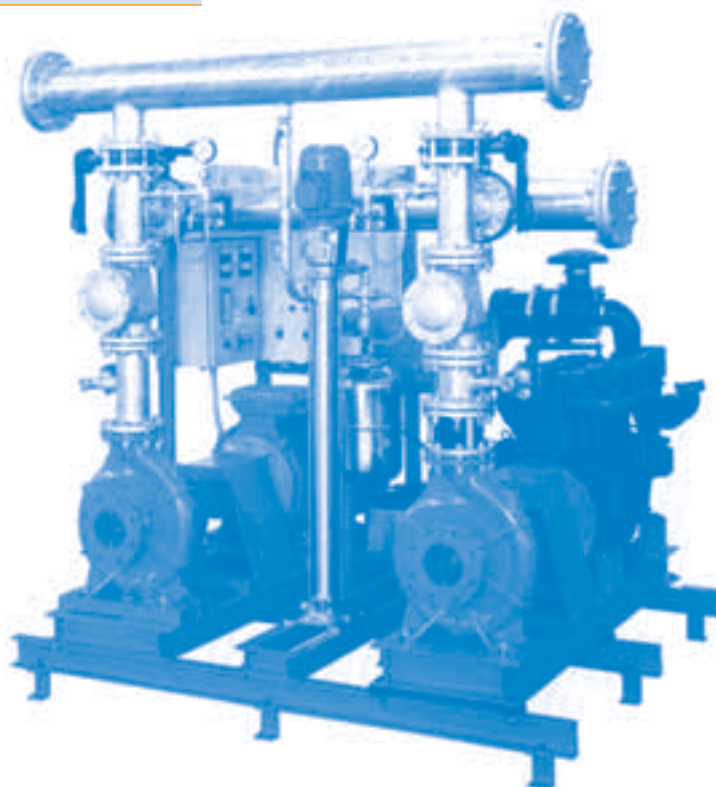
Equipos compuestos de los siguientes elementos:

- Bomba Principal.
- Bomba Jockey.
- Cuadro eléctrico de Protección y maniobra.
- Acumulador de Membrana.
- Colector de Impulsión.
- Valvulería.
- Presostatos.
- Manómetro.
- Bancada.
- Cableado eléctrico.

#### Characteristic:

Equipments composed by the following elements:

- Principal Pump.
- Jockey Pump.
- Electrical protection panel and maneuver.
- Accumulating of membrane .
- Drive collector.
- Valves.
- Control pressure.
- Manometer.
- Thwart.
- Electric wiring.



## Línea Contraincendios (normas UNE 23. 500/90)

### Fire fighting systems line (norms UNE 23.500/90)

Modelo Model	Código Code	Bombas / Pumps Princip. Jockey	C.V. / H.P. B. Princip. B. Jockey	Caudal l/h Wealth l/h	Presión Kg./cm <sup>2</sup> Pressure Kg./cm <sup>2</sup>	Ø Colector Imp Ø Collector Imp
CIT-U 12/5	090045	CMG-2 MP	5,5 2	12.000	5	2 <sup>1/2</sup> "
CIT-U 12/7	090047	CMI-2 MP	7,5 2	12.000	7,2	2 <sup>1/2</sup> "
CIT-U 18/10	090048	N40-200A MV	10 3	18.000	5,7	2 <sup>1/2</sup> "
CIT-U 18/12	090049	N32-250C MV	12,5 3	18.000	6,3	2 <sup>1/2</sup> "
CIT-U 18/15	090050	N40-250B MV	15 3	18.000	7,2	2 <sup>1/2</sup> "
CIT-U 24/10	090051	N40-200A MP	10 2	24.000	5,6	3"
CIT-U 24/15	090053	N40-250B MV	15 2	24.000	7	3"
CIT-U 24/20	090055	N40-250A MV	20 3	24.000	8,6	3"
CIT-U 30/10	090057	N40-200A MV	10 3	30.000	5,3	3"
CIT-U 30/15	090059	N40-250B MV	15 3	30.000	6,7	3"
CIT-U 30/20	090061	N40-250A MV	20 4	30.000	8,4	3"
CIT-U 36/15	090065	I50-200B MP	15 2	36.000	48,5	3"
CIT-U 36/20	090065	I50-250C MV	20 3	36.000	6,9	3"
CIT-U 36/25	090067	I50-250 MV	25 3	36.000	7,6	3"
CIT-U 36/30	090069	I50-250A MV	30 4	36.000	8,7	3"
CIT-U 42/20	090071	I50-200A MP	20 2	42.000	5,5	4"
CIT-U 42/20A	090073	I50-250C MV	20 3	42.000	6,7	4"
CIT-U 42/25	090075	I50-250B MV	25 3	42.000	7,4	4"
CIT-U 42/30	090077	I550-250A MV	30 4	42.000	8,6	4"
CIT-U 54/20	090079	I50-200A MP	20 2	54.000	5,1	4"
CIT-U 54/25	090081	I50-250B MV	25 3	54.000	7	4"
CIT-U 57/30	090083	I50-250A MV	30 4	54.000	8,4	4"
CIT-U 66/20	090085	K65-200C MP	20 2	66.000	4,4	4"
CIT-U 66/25	090087	K65-200B MP	25 2	66.000	4,9	4"
CIT-U 66/30	090089	K65-200A MV	30 3	66.000	5,6	4"
CIT-U 84/25	090095	K65-200A MV	30 3	84.000	5,4	5"

#### Características:

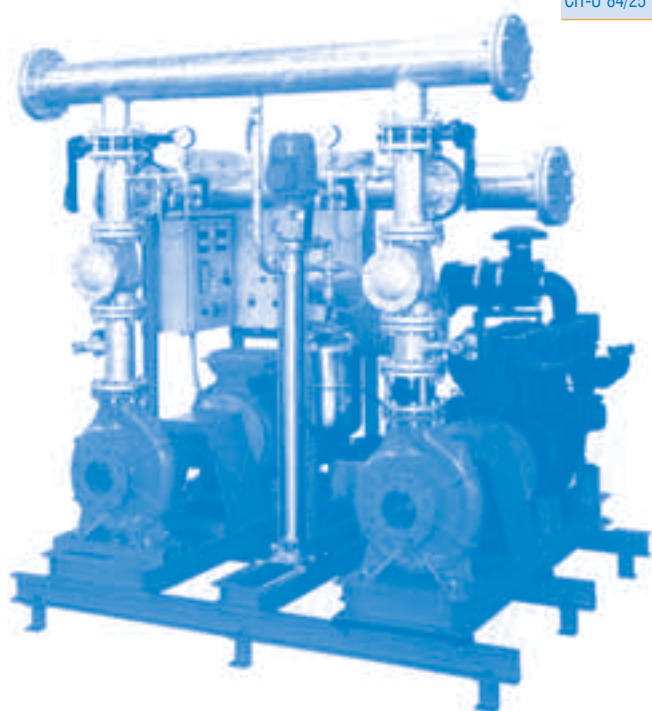
Equipos compuestos de los siguientes elementos:

- Bomba Principal.
- Bomba Jockey.
- Cuadro eléctrico de Protección y maniobra.
- S/normas UNE23-500/90.
- Acumulador de Membrana.
- Colector de Impulsión.
- Valvulería.
- Presostatos.
- Manómetro.
- Bancada.
- Cableado eléctrico.

#### Characteristic:

Equipment composed by the following elements:

- Principal Pump.
- Jockey Pump.
- Electrical protection panel and maneuver.
- S/norms UNE 23-500/90.
- Accumulating of membrane .
- Drive collector.
- Valves.
- Control pressure.
- Manometer.
- Thwart.
- Electric wiring.



Sobre demanda podemos suministrar grupos contraincendios, normativas CEPREVEN, UL, etc.  
On demand, we can supply fire fighting systems according to norms CEPREVEN, UL, etc.

Colector de Pruebas equipado con Caudalímetro (sobre pedido)  
Collector of proof with wealth-meter (on the mande)