

# Bombas centrífugas línea de eje vertical / Vertical line shaft Centrifugal Pumps

- Para pozos profundos / Deep well
- Cuerpo de Bomba / Bowl Assembly

## 6" Serie 43 / Type 43

Caudal / Weath									n.º Turbinas n.º Turbines	Grupo de cabezales / Drive unit			
l/sec.	mc/h	3,3	4,2	5	5,8	6,7	7,5	8,3		10	Tramos de línea Line shaft	Con polea acanalada Races pulley	Con reenvío horizontal Angle gear
Rendimiento a 2.900 r.p.m. / Operating data at 2.900													
H	25	24,4	23,5	22,5	21	19	17	13	2	L.A.  3"/20	CV 83/G/40	C.H.	C.M.
P	2,2	2,4	2,6	2,7	2,8	2,9	3	2,9					
H	50	49	47	45	42	38	34	26	4				
P	4,4	4,8	5,2	5,4	5,6	5,8	6	5,8					
H	75	73,5	70,5	67,5	63	57	51	39	6				
P	6,6	7,2	7,8	8,1	8,4	8,7	9	8,7					
H	100	98	94	90	84	76	68	52	8				
P	8,8	9,6	10,4	10,8	11,2	11,6	12	11,6					
H	125	122,5	117,5	112,5	105	95	85	65	10				
P	11	12	13	13,5	14	14,5	15	14,5					
H	150	147	141	135	126	114	102	78	12				
P	13,2	14,4	15,6	16,2	16,8	17,4	18	17,4					
H	175	171,5	164,5	157,5	147	133	119	91	14				
P	15,4	16,8	18,2	18,9	19,6	20,3	21	20,3					
H	200	196	188	180	168	152	136	104	16				
P	17,6	19,2	20,8	21,6	22,4	23,2	24	23,2					

## 6" Serie 53 / Type 53

Caudal / Weath									n.º Turbinas n.º Turbines	Grupo de cabezales / Drive unit			
l/sec.	mc/h	5	5,8	6,7	7,5	8,3	10	11,7		13,3	Tramos de línea Line shaft	Con polea acanalada Races pulley	Con reenvío horizontal Angle gear
Rendimiento a 2.900 r.p.m. / Operating data at 2.900													
H	25	24	23	22	21	18,5	15,5	12	2	L.A.  3"/20	CV	C.H.	C.M.
P	3	3,1	3,2	3,3	3,4	3,5	3,5	3,4					
H	50	48	46	44	42	37	31	24	4				
P	6	6,2	6,4	6,6	6,8	7	7	6,8					
H	75	72	69	66	63	55,5	46,5	36	6				
P	9	9,3	9,6	9,9	10,2	10,5	10,5	10,2					
H	100	96	92	88	84	74	62	48	8				
P	12	12,4	12,8	13,2	13,6	14	14	13,6					
H	125	120	115	110	105	92,5	77,5	60	10				
P	15	15,5	16	16,5	17	17,5	17,5	17					
H	150	144	138	132	126	111	93	72	12				
P	18	18,6	19,2	19,8	20,4	21	21	20,4					
H	175	168	161	154	147	129,5	108,5	84	14				
P	21	21,7	22,4	23,1	23,8	24,5	24,5	23,8					
H	200	192	184	176	168	148	124	96	16				
P	24	24,8	25,6	26,4	27,2	28	28	27,2					

## 6" Serie 63 / Type 63

Caudal / Weath									n.º Turbinas n.º Turbines	Grupo de cabezales / Drive unit			
l/sec.	mc/h	6,7	7,5	8,3	10	11,7	13,3	15		16,7	Tramos de línea Line shaft	Con polea acanalada Races pulley	Con reenvío horizontal Angle gear
Rendimiento a 2.900 r.p.m. / Operating data at 2.900													
H	24	23	22	20,5	18	15	13	9	2	L.A.  3"/20	CV	C.H.	C.M.
P	3,4	3,6	3,7	3,9	3,9	4	3,9	3,6					
H	48	46	44	41	36	30	26	18	4				
P	6,8	7,2	7,4	7,8	7,8	8	7,8	7,2					
H	72	69	66	61,5	54	45	39,11	27	6				
P	10,2	10,8	11,1	11,7	11,7	12	11,7	10,8					
H	96	92	88	82	72	60	52	36	8				
P	13,6	14,4	14,8	15,6	15,6	16	15,6	14,4					
H	120	115	110	102,5	90	75	65	45	10				
P	17	18	18,5	19,5	19,5	20	19,5	18					
H	144	138	132	123	108	90	78	54	12				
P	20,4	21,6	22,2	23,4	24	23,4	21,6						
H	168	161	154	143,5	126	105	91	63	14				
P	23,8	25,2	25,9	27,3	27,3	28	27,3	25,2					
H	192	184	176	164	144	120	104	72	16				
P	27,2	28,8	29,6	31,2	31,2	32	31,2	28,8					
H	207	198	184,5	162	135	117	81		18				
P	32,4	33,3	35,1	35,1	36	35,1	32,4						
H	205	180	150	130	90				20				
P	39	39	40	39	36								



Esta línea es ampliable hasta un máximo de 26 turbinas  
Assembly maximum 26 turbine

H= Altura manométrica total  
Total manometric head at the bowl

P= Potencia absorbida en C.V.  
power absorbed by the bowl hp

# Bombas centrífugas línea de eje vertical / Vertical line shaft Centrifugal Pumps

- Para pozos profundos / Deep well
- Cuerpo de Bomba / Bowl Assembly

## 7" Serie 73-74 / Type 73-74

		Caudal / Weath								n.º Turbinas n.º Turbines	Grupo de cabezales / Drive unit			
l/sec.		10	13,3	15	16,7	20	23,3	26,7	30		Tramos de línea Line shaft	Con polea acanalada Races pulley	Con reenvío horizontal Angle gear	Con reenvío multiplicador Sep-up gear
mc/h		36	48	54	60	72	84	96	108					
Rendimiento a 2.900 r.p.m. / Operating data at 2.900														
P	H	20	19	18,5	18	17	15	13	10,5	1	L.A.	CV 83/G/55	C.H. 83/34/70	C.M. 83/34/40
	P	4,5	5,2	5,4	5,7	6,2	6,6	6,8	6,8					
P	H	40	38	37	36	34	30	26	21	2	3"/20	CV 104/G/55	104/34/70	104/34/40
	P	9	10,4	10,8	11,4	12,4	13,2	13,6	13,6					
P	H	60	57	55,5	54	51	45	39	31,5	3	4"/20	CV 83/G/55	83/34/70	83S/345/65
	P	13,5	15,6	16,2	17,1	18,6	19,8	20,4	20,4					
P	H	80	76	74	72	68	60	52	42	4	3"/24	CV 104/G/56	83/34/70	104S/345/65
	P	18	20,8	21,6	22,8	24,8	26,4	27,2	27,2					
P	H	100	95	92,5	90	85	75	65	52,5	5	4"/24	CV 83/G/55	83/34/70	104S/345/65
	P	22,5	26	27	28,5	31	33	34	34					
P	H	120	114	111	108	102	90	78	63	6	3"/24	CV 104/G/56	83/34/70	104S/345/65
	P	27	31,2	32,4	34,2	37,2	39,6	40,8	40,8					
P	H	140	133	129,5	126	119	105	91	73,5	7	4"/24	CV 104/G/56	83S/345/110	104S/345/110
	P	31,5	36,4	37,8	40	43,4	46,2	47,6	47,6					
P	H	160	152	148	144	136	120	104	84	8	4"/30	CV 83/G/55	83S/345/110	104S/345/110
	P	36	41,6	43,2	45,6	49,6	52,8	54,4	54,4					
P	H	180	171	166,5	162	153	135	117	94,5	9	4"/30	CV 104/G/56	83S/345/110	104S/345/110
	P	40,5	46,8	48,6	51,3	55,8	59,4	61,2	61,2					



## 8" Serie 83 / Type 83

		Caudal / Weath								n.º Turbinas n.º Turbines	Grupo de cabezales / Drive unit			
l/sec.		8,3	11,7	13,3	15	16,7	18,3	20,8	23,3		Tramos de línea Line shaft	Con polea acanalada Races pulley	Con reenvío horizontal Angle gear	Con reenvío multiplicador Sep-up gear
mc/h		30	42	48	54	60	66	75	84					
Rendimiento a 2.900 r.p.m. / Operating data at 2.900														
P	H	24	22,5	21	20	18	16,5	13,5	10,5	1	L.A.	CV 83/G/45	C.H. 83/34/40	C.M. 83/34/40
	P	4,5	5,1	5,4	5,6	5,8	5,9	6	5,9					
P	H	48	45	42	40	36	33	27	21	2	3"/20	CV 83/G/55	83/34/70	83S/345/65
	P	9	10,2	10,8	11,2	11,6	11,8	12	11,8					
P	H	72	67,5	63	60	54	49,5	40,5	31,5	3	3"/24	CV 83/G/55	83/34/70	83S/345/65
	P	13,5	15,3	16,2	16,8	17,4	17,7	18	17,7					
P	H	96	90	84	80	73	66	54	42	4	3"/24	CV 83/G/55	83/34/70	83S/345/65
	P	18	20,4	21,6	22,4	23,2	23,6	24	23,6					
P	H	120	112,5	105	100	90	82,5	67,5	52,5	5	3"/24	CV 83/G/55	83/34/70	83S/345/65
	P	22,5	25,5	27	28	29	29,5	30	29,5					
P	H	144	135	126	120	108	99	81	63	6	3"/24	CV 83/G/55	83/34/70	83S/345/65
	P	27	30,6	32,4	33,6	34,8	35,4	36	35,4					
P	H	168	157,5	147	140	126	115,5	94,5	73,5	7	3"/24	CV 83/G/55	83/34/70	83S/345/65
	P	31,5	35,7	37,8	39,2	40,6	41,3	42	41,3					
P	H	192	180	168	160	144	132	108	84	8	3"/24	CV 83/G/55	83/34/70	83S/345/65
	P	36	40,8	43,2	44,8	46,4	47,2	48	47,2					

## 8" Serie 104 / Type 104

		Caudal / Weath								n.º Turbinas n.º Turbines	Grupo de cabezales / Drive unit			
l/sec.		11,7	13,3	15	16,7	20	23,3	26,7	30		Tramos de línea Line shaft	Con polea acanalada Races pulley	Con reenvío horizontal Angle gear	Con reenvío multiplicador Sep-up gear
mc/h		42	48	54	60	72	84	96	108					
Rendimiento a 2.900 r.p.m. / Operating data at 2.900														
P	H	24,5	23,5	23	22	20,5	17,5	15	11	1	L.A.	CV 104/G/40	C.H. 104/34/40	C.H. 104/34/40
	P	6	6,4	6,7	7,1	7,7	8,3	8,5	8,5					
P	H	49	47	46	44	41	35	30	22	2	4"/20	CV 104/G/55	104/34/70	104S/345/65
	P	12	12,8	13,4	14,2	15,4	16,6	17	17					
P	H	73,3	70,5	69	66	61,5	52,5	45	33	3	4"/24	CV 104/G/55	104/34/70	104S/345/65
	P	18	19,2	20,1	21,3	23,1	24,9	25,5	25,5					
P	H	98	94	92	88	82	70	60	44	4	4"/24	CV 104/G/55	104/34/70	104S/345/65
	P	24	25,6	26,8	28,4	30,8	33,2	34	34					
P	H	122,5	117,5	115	110	102,5	87,5	75	55	5	4"/24	CV 104/G/55	104/34/70	104S/345/65
	P	30	32	33,5	35,5	38,5	41,5	42,5	42,5					
P	H	147	141	138	132	123	105	90	66	6	4"/24	CV 104/G/55	104/34/70	104S/345/65
	P	36	38,4	40,2	42,6	42,6	49,8	51	51					
P	H	171,5	164,5	161	154	143,5	122,5	105	77	7	4"/24	CV 104/G/55	104/34/70	104S/345/65
	P	42	44,8	46,9	49,7	53,9	58,1	59,5	59,5					

H = Altura manométrica total  
Total manometric head at the bowl

P = Potencia absorbida en C.V.  
power absorbed by the bowl hp

# Bombas centrífugas línea de eje vertical / Vertical line shaft Centrifugal Pumps

## 8" Serie 115 / Type 115

		Caudal / Weath								n.º Turbinas n.º Turbines	Grupo de cabezales / Drive unit			
l/sec.	mc/h	16,7	23,3	26,7	28,3	30	33,3	36,7	40		Tramos de línea Line shaft	Con polea acanalada Races pulley	Con reenvío horizontal Angle gear	Con reenvío multiplicador Sep-up gear
Rendimiento a 2.900 r.p.m. / Operating data at 2.900														
P	H	24	20,5	19	18	17	15	12,5	10,5	L.A.	CV	C.H.	C.M.	
		8,5	9,1	9,1	9,4	9,4	9,3	9,2	9					
P	H	48	41	38	36	34	30	25	21	5R"/20	125S/G/40	125S/34/70	125S/34/40	
		17	18,2	18,6	18,8	18,8	18,6	18,4	18					
P	H	72	61,5	57	54	51	45	37,5	31,5	5"R/24	CV 125/G/55	125S/34/70	125S/34/5/65	
		25,5	27,3	27,9	28,2	28,2	27,9	27,6	27					
P	H	96	82	76	72	68	60	50	42	5"R30	125S/34/110	125S/34/5/100	125/56/100	
		34	36,4	37,2	37,6	37,6	37,2	36,8	36					
P	H	120	102,5	95	90	85	75	62,5	52,5	5"R30	125S/34/110	125S/34/5/100	125/56/100	
		42,5	45,5	46,5	47	47	46,5	46	45					
P	H	144	123	114	108	102	90	75	63	5"R30	125S/34/110	125S/34/5/100	125/56/100	
		51	54,6	55,8	56,4	56,4	55,8	55,2	54					
P	H	168	143,5	133	126	119	105	87,5	73,5	5"R30	125S/34/110	125S/34/5/100	125/56/100	
		59,5	63,7	65,1	65,8	65,8	65,1	64,4	63					
P	H	192	164	152	144	136	120	100	84	5"R30	125S/34/110	125S/34/5/100	125/56/100	
		68	72,8	74,4	75,2	75,2	74,4	73,6	72					



## 8" Serie 125 / Type 125

		Caudal / Weath								n.º Turbinas n.º Turbines	Grupo de cabezales / Drive unit			
l/sec.	mc/h	20	25	30	35	38,3	41,7	45	50		Tramos de línea Line shaft	Con polea acanalada Races pulley	Con reenvío horizontal Angle gear	Con reenvío multiplicador Sep-up gear
Rendimiento a 2.900 r.p.m. / Operating data at 2.900														
P	H	25,5	24,5	23	20,5	19,5	18	16	13,5	L.A.	CV	C.H.	C.M.	
		11	12	12,8	13,9	14,2	14,9	15,2	15,4					
P	H	51	49	46	41	39	36	32	27	5R"/20	125S/G/40	125S/34/70	125S/34/5/65	
		22	24	25,6	27,8	28,4	29,8	30,4	30,8					
P	H	76,5	73,5	69	61,5	58,5	54	48	40,5	5"R/24	125S/G/55	125S/34/70	125S/34/5/65	
		33	36	38,4	41,7	42,6	44,7	45,6	46,2					
P	H	102	98	92	82	78	72	64	54	5"R30	125S/34/110	125S/34/5/100	125/56/100	
		44	48	51,2	55,6	56,8	59,6	60,8	61,6					
P	H	127,5	122,5	115	102,5	97,5	90	80	67,5	5"R30	125S/34/110	125S/34/5/100	125/56/100	
		55	60	64	69,5	71	74,5	76	77					
P	H	153	147	138	123	117	108	96	81	5"R30	125S/34/110	125S/34/5/100	125/56/100	
		66	72	76,8	83,4	85,2	89,4	91,2	92,4					
P	H	178,5	171,5	161,	143,5	136,5	126	112	94,5	5"R30	125S/34/110	125S/34/5/100	125/56/100	
		77	84	89,6	97,3	99,4	104,3	106,4	107,8					

H= Altura manométrica total  
Total manometric head at the bowl

P= Potencia absorbida en C.V.  
power absorbed by the bowl hp

## 10" Serie 156 / Type 156

		Caudal / Weath										n.º Turbinas n.º Turbines	Grupo de cabezales / Drive unit					
l/sec.	mc/h	23,3	28,3	33,3	38,3	41,7	45	48,3	51,7	55	58,3		63,3	68,3	Tramos de línea Line shaft	Con polea acanalada Races pulley	Con reenvío horizontal Angle gear	Con reenvío multiplicador Sep-up gear
Rendimiento a 2.900 r.p.m. / Operating data at 2.900																		
P	H	24	24	23	21,5	20	19	17,5	16	14	12			1C	L.A.	CV	C.H.	C.M.
		12	13	14	15	16	16,5	17	17	16,5								
P	H	35,5	34	33,5	32	31	30	28	26,5	25	23	20	17	6"/24	156/G/55	156S/34/5/110	156S/34/5/65	
		19,1	20,5	22	23,2	24	24,6	25,2	26	26,5	26,8	27	27					
P	H	39	38	36,5	35	34	33	31,5	30	28	26	24	20	1	156S/G/56	156S/34/5/110	156/56/100	
		21,3	22,8	24,3	25,5	26,5	27,3	28	28,4	29,4	30	30,3	30,6					
P	H	59	57	54,5	52	49	47	44	41	38	34	28,5		2B	156S/G/56	156S/34/5/110	156/56/100	
		30,5	33,5	35,5	37,5	38,5	39,5	40,5	41	41,5	42	42						
P	H	71,5	69,5	67	64,5	62,5	60	56,5	53,5	50	46,5	40,5	34,5	2A	156S/G/56	156S/34/5/110	156/56/100	
		38,3	41	44	46,5	48	49,3	50,5	52	53	53,5	54,2	54,2					
P	H	89	85,5	82	78	74	71	66	62	57	51	43		3B	156S/G/56	156S/34/5/110	156/56/100	
		46	50	53	56	57,5	59	60,5	61,5	62,5	63	63						
P	H	107	104	100,5	97	94	90	85	80	75	70	61	52	3A	156S/G/56	156S/34/5/110	156/56/100	
		57,4	61,5	66	70	72	74	76	78	79,5	80,3	81,4	81,4					
P	H	143	139	134	129	125	120	113	107	100	93	81	69	4	156S/G/56	156S/34/5/110	156/56/100	
		76,5	82	88	93	96	98,5	101	104	106	107	108,5	108,5					

## 10" Serie 166 / Type 166

		Caudal / Weath										n.º Turbinas n.º Turbines	Grupo de cabezales / Drive unit					
l/sec.	mc/h	37,5	41,7	45,8	50	54,2	58,3	62,5	66,7	70,8	75		79,2	83,3	Tramos de línea Line shaft	Con polea acanalada Races pulley	Con reenvío horizontal Angle gear	Con reenvío multiplicador Sep-up gear
Rendimiento a 2.900 r.p.m. / Operating data at 2.900																		
P	H	35	34	33	32	30	29	27	26	24	21	18	15	1E	L.A.	CV	C.H.	C.M.
		22,5	27	28	29	30	31,5	33	33,5	34,5	35	35	35,5					
P	H	38	36	35	34	33	32	31	29	27	24	21	17	1C	156/G/56	156S/34/5/110	156S/34/5/65	
		28	28,5	31	32	33	34,5	36	37	38	38,5	39	39					
P	H	42	41	40	39	38	37	36	35	34	31	29	25	1	156/G/57	156S/34/5/110	156S/34/5/65	
		33,5	35	36,5	38	40	41,5	43	45,5	47	49	50	50					
P	H	60	57	55	53	51	49	46	43	44	34	30	26	2F	156/G/57	156S/34/5/110	156/56/100	
		45	46	47	48	50	51	52,5	54	55	55,5	56	56					
P	H	70	68	66	64	60	58	54	52	48	42	36	30	2E	156/G/57	156S/34/5/110	156/56/100	
		51	54	56	58	60	63	66	67	69	70	70	71					
P	H	78	76	74	73	71	69	66	64	61	57	52	48	2B	156/G/57	156S/34/5/110	156/56/100	
		61	64	67	69	72	75	78	80	81,5	83	84,5	84,5					
P	H	84	82	80	78	76	74	72	70	68	63	58	50	2	156/G/57	156S/34/5/110	156/56/100	
		67	70	73	76	80	83	86	91	94	98	100	100					

## Lnea Cabezales bomba vertical / Drive units vertical pumps



### • Cabezal motor electrico / Electric motor drive units

Modelo Model	C6digo Code	C.V. H.P.	Tramo Section	Modelo Model	C6digo Code	C.V. H.P.	Tramo Section
CE83/30/20A	006230	5,5	3"	CE125/30/20C	006250	25/30	5"
83/30/20B	006232	7/12,5	3"	125/40/24A	006252	40/50	5"
83/30/20C	00634	15/20	3"	125/60/24B	006254	60	5"
83/30/20D	006236	25/30	3"	125/75/24A	006256	75	5"
83/40/24A	006238	40/50	3"	125/100/30	006258	100	5"
CE100/60/24A	006240	60	3"/4"	CE156/30/24C	006260	25/30	6"
CE104/30/20C	006242	15/20	4"	156/40/24	006262	40/50	6"
104/30/20D	006244	25/30	4"	256/60/30	006264	60	6"
104/40/24A	006246	40/50	4"	256/75/30	006266	75	6"
104/40/24B	006248	60	4"	276/100/35	006268	100	6"
				276/125/35	006270	125	6"

### • Tramos de linea completos =zincados= / Complete line Shaft HOTZINC

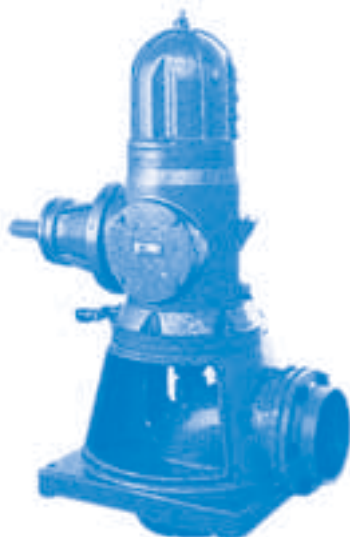
Modelo Model	C6digo Code	Ø Brida Ø Bredle	Modelo Model	C6digo Code	Ø Brida Ø Bredle
LA3/20/3	006370	142	LA5R/20/3	006380	192
LA3/24/3	006372	142	LA5R/24/3	006382	192
LA3/20/3	006374	175	LA5R/30/3	006384	192
LA4/24/3	006376	175	LA6/24/3	006386	234
LA4/30/3	006378	175	LA6/30/3	006388	234
			LA6/35/36	006390	234

### • V6lvula de fondo para bombas / Foot valve for pumps

Modelo Model	C6digo Code	Modelo Model	C6digo Code
VF-3"	006400	VF-5"	006404
VF-3,5"	006401	VF-6"	006406
VF-4"	006402		

### • Cabezal horizontal de engrajes / Horizontal gears

Modelo Model	Tramo Section	Relaci6n Multiplicador / Multiplying relationship			
		1:1	1:1,25	1:1,5	1:1,75
83/34/70/20	3"	6040	6042	6044	6046
83/34/70/24	3"	6048	6050	6052	6054
83/345/70/24	3"	6056	6058	6060	6062
104/34/70/20	4"	6064	6066	6068	6070
104/34/70/24	4"	6072	6074	6076	6078
104/345/70/24	4"	6080	6082	6084	6086
125/34/70/20	5"	6088	6090	6092	6094
125/34/70/24	5"	6096	6098	6100	6102
125/345/110/24	5"	6104	6106	6108	6110
125/345/110/30	5"	6112	6114	6116	6118
125/345/110/35	5"	6120	6122	6124	6126
156/345/70/24	6"	6128	6130	6132	6134
156/345/110/24	6"	6136	6138	6140	6142
156/56/110/24	6"	6144	6146	6148	6150
156/56/175/30	6"	6152	6154	6156	6158
206/65/175/30	6"	6160	6162	6164	6166
206/75/175/35	6"	6168	6170	6172	6174
216/25/220/35	6"	6176	6178	6180	6182



## Línea Cabezas bomba vertical / Drive units vertical pumps

### • Cabecal horizontal multiplicador / Step-up gear

Modelo Model	Código Code	Tramo Section	Modelo Model	Código Code	Tramo Section
CM83/34/20	006190	3"	CM125S/34/24	006204	5"
CM83/34/24	006192	3"	CM125/345/24	006206	5"
CM83/345/24	006194	3"	CM125/56/30	006208	5"
CM104/34/20	006196	4"	CM156/345/24	006210	6"
CM104/34/24	006198	4"	CM156/56/24	006212	6"
CM104/345/24	006200	4"	CM206/65/30	006214	6"
CM125/34/20	006202	5"	CM216/100/35	006216	6"



### • Cabecal polea vertical acanalada / Vertical races pulley

Modelo Model	Código Code	Tramo Section	Modelo Model	Código Code	Tramo Section
C.V.83G40/20	006000	3"	C.V.125G40/24	006014	5"
C.V.83G45/24	006002	3"	C.V.125G45/24R	006016	5"
C.V.83G55/24	006004	3"	C.V.125G55/30	006018	5"
C.V.104G40/20	006006	4"	C.V.156G55/24	006020	6"
C.V.104G55/24	006008	4"	C.V.156G55/24R	006022	6"
C.V.104G56/24R	006010	4"	C.V.156G65/30	006024	6"
C.V.125G40/20	006012	5"	C.V.156G75/35	006026	6"

